



JEDNOSTKA NOTYFIKOWANA / NOTIFIED BODY 1438

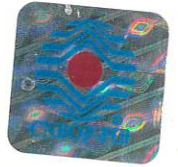
Centrum Naukowo-Badawcze Ochrony Przeciwpożarowej

im. Józefa Tuliszkowskiego

Państwowy Instytut Badawczy

ul. Nadwiślańska 213, 05-420 Józefów

Polska / Poland



CERTYFIKAT STAŁOŚCI WŁAŚCIWOŚCI UŻYTKOWYCH  
CERTIFICATE OF CONSTANCY OF PERFORMANCE

1438-CPR-0211

Zgodnie z Rozporządzeniem Parlamentu Europejskiego i Rady (UE) 305/2011 z dnia 9 marca 2011 r. (Rozporządzenie CPR), niniejszy certyfikat odnosi się do wyrobu budowlanego:

In compliance with Regulation 305/2011/EU of the European Parliament and of the Council of 9 March 2011 (the Construction Products Regulation or CPR), this certificate applies to the construction product:

**Centrala Dźwiękowego systemu ostrzegawczego typu Vigil Voice Alarm**

**Voice alarm control and indicating equipment type Vigil Voice Alarm**

<Opis wyrobu, zamierzone zastosowanie, właściwości użytkowe patrz kolejne strony certyfikatu>

<Product description, intended use, performances see the following pages of the certificate>

wprowadzanego do obrotu pod nazwą handlową lub znakiem firmowym producenta:

placed on the market under the name or trade mark of:

**Baldwin Boxall Communications Ltd  
Wealden Industrial Estate, Farningham Road  
Crowborough, East Sussex, TN6 2JR, United Kingdom**

i wytwarzanego w zakładzie produkcyjnym:

and produced in the manufacturing plant:

**Baldwin Boxall Communications Ltd  
Wealden Industrial Estate, Farningham Road  
Crowborough, East Sussex, TN6 2JR, United Kingdom**

Niniejszy certyfikat potwierdza, że wszystkie postanowienia dotyczące oceny i weryfikacji stałości właściwości użytkowych określone w załączniku ZA normy:

This certificate attests that all provisions concerning the assessment and verification of constancy of performance described in Annex ZA of the standard:

**EN 54-16:2008 Fire detection and fire alarm systems – Part 16: Voice alarm control and indicating equipment**

w ramach systemu 1 w odniesieniu do właściwości użytkowych określonych w niniejszym certyfikacie są stosowane oraz że producent wdrożył zakładową kontrolę produkcji, która jest oceniana w celu zapewnienia stałości właściwości użytkowych wyrobu budowlanego.

under system 1 in relation to the performance set out in this certificate are applied and that the manufacturer has implemented factory production control, which is assessed to ensure constancy of performance of the construction product.

Niniejszy certyfikat został wydany po raz pierwszy w dniu **11.04.2011** (znowelizowany 21.04.2017) i pozostaje ważny, zgodnie z umową nr **25/DC/CPR/2017**, do dnia **20.04.2027** dopóki nie zmieni się norma zharmonizowana, sam wyrób budowlany, metody OiW SWU i warunki jego wytwarzania nie ulegną istotnej zmianie oraz pod warunkiem, że nie zostanie zawieszony, cofnięty lub nie nastąpi zakończenie certyfikacji przez notyfikowaną jednostkę certyfikującą wyrób.

This certificate was first issued on **April 11, 2011** (revised on April 21, 2017) and will remain valid, in accordance with the agreement no **25/DC/CPR/2017**, until **April 20, 2027** as long as neither the harmonised standard, the construction product, the AVCP methods nor the manufacturing conditions in the plant are modified significantly, unless suspended, withdrawn or terminated by the notified product certification body.

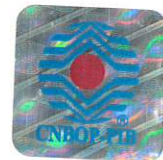
Nr wydania certyfikatu: **2**  
Certificate issue no:

Data wydania: **05.12.2018**  
Issue date:



**DYREKTOR CNBOP-PIB  
DIRECTOR of CNBOP-PIB**

st. bryg. dr inż. Paweł Janik



CERTYFIKAT STAŁOŚCI WŁAŚCIWOŚCI UŻYTKOWYCH  
CERTIFICATE OF CONSTANCY OF PERFORMANCE  
1438-CPR-0211

|   |   |
|---|---|
| <b>Nazwa wyrobu budowlanego:</b><br><b>Name of construction product:</b>        | Centrala dźwiękowego systemu ostrzegawczego typu Vigil Voice Alarm<br>Voice alarm control and indicating equipment type Vigil Voice Alarm |
| <b>Deklarowane zamierzone zastosowanie:</b><br><b>Declared performance:</b>     | Bezpieczeństwo pożarowe<br>Fire safety  |
| <b>Europejska norma zharmonizowana:</b><br><b>European harmonised standard:</b> | EN 54-16:2008 Fire detection and fire alarm systems. Voice alarm control and indicating equipment   |

Opis wyrobu / Product description

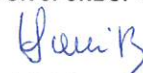
|  |   |
|--|---|
| <b>Elementy składowe CDSO / VACIE components:</b>  |   |
| ➤ <b>Wzmacniacze / Amplifiers</b>  | BV225, BV125D, BV050Q, BV300D, BV150Q, BV150D, BV75D, BV75Q   |
| ➤ <b>Mikrofon alarmowy / Emergency microphone</b>  | BVRD8, BVRD16, BVRD24, BVRD32, BVRD40, BVRD48, BVRD56, BVRD64, BVRD72, BFM401, BFM404, BFM408, BVRDTSM, BVECASEFM, BFM01RM, Station Announcement Point SAPNI  |
| ➤ <b>Inne / Others</b>   | BVRD2S, BVRD2SLT, BVRD2M, BVRD2M4, RMP10S, RMP05S, BVRDIF2, BVRDIF3, BVRDIF1, BVRDCI, BVRDFPI, BVRDFIF, BVRDFIFS, BVRDCIF, BVRD2M4IF, BVRDNCO, BVRDACO, BVRDADIS, BVRDADIM, BVRD2M4ACO, BVRDNET, BVRD2M4CT, FN2010-30-08, RFT2, BVANMIC2, BVANMAS2, BVANSLA2, Shure 527B, PA/VA, BVRAMB, BVRAMBIP, BEL1, BEL1IP, BMS8, BVRDCIMON, RMD05F, RMD10F, BVRD2M4ACOCCT, BDM400TS, BDM401, BDM404, BDM408, BDM416, BDM424, BDM432, BV3ADIS, BV3ADIM, BVRDTSMMON, BVRDTSMLIC, BVRDIF7, BEL10, BMS16, BV3AIM2, BV3AIM4, BV3AOM8, BV3BYP, BV3CIF, BV3FIFM, BV3FIFS, BV3FPI, BV3MDP05F, BV3MDP10F, BV3MDPEFM, BV3MF, BVRDADC, BVLAM |
| ➤ <b>Zasilacz / Power Supply Equipment</b>   | wewnętrzny, typu BVSMPL, BVSMPLT, BVMBBC<br>internal, type BVSMPL, BVSMPLT, BVMBBC  |
| <b>Obudowa / Cabinet:</b>  | RKU: 780 x 553 x 1636 mm<br>Eclipse: 500 x 200 x 900 mm<br>BVE4BATT: 500 x 200 x 700 mm   |
| <b>Instalacja / Installation:</b>  | Jedna szafa (lub kilka połączonych ze sobą) i/lub kilka szaf rozproszonych w obrębie chronionego obiektu, montaż stojący.<br>One cabinet (or several interconnected) and/or several cabinets arranged in a protected area, standing.  |
| <b>Moc wyjściowa wzmacniacza [W] / Output power [W]:</b>   | BV225: 1x225; BV125D: 2x125; BV050Q: 4x50; BV300D: 2x300; BV150Q: 4x150; BV150D: 2x150; BV75D: 2x75; BV75Q: 4x75  |
| <b>Wersja oprogramowania / Software version:</b>   | BVRD2M43-00 (6D0E).HEX  |
| <b>Ograniczenia stosowania certyfikatu / Restrictions on the use the certificate:</b>  |   |
| Moduły BVRDADIS mogą być stosowane tylko z modulem BVRDADIM. Moduły BV3ADIS mogą być stosowane tylko z modulem BV3ADIM.<br>The BVRDADIS modules may only be used with the BVRDADIM module. The BV3ADIS modules may only be used with the BV3ADIM module. |   |

Nr wydania certyfikatu: 2  
Certificate issue no:

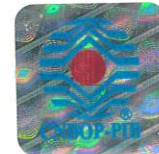
Data wydania: 05.12.2018  
Issue date:



DYREKTOR CNBOP-PIB  
DIRECTOR of CNBOP-PIB

  
st. bryg. dr inż. Paweł Janik





CERTYFIKAT STAŁOŚCI WŁAŚCIWOŚCI UŻYTKOWYCH  
 CERTIFICATE OF CONSTANCY OF PERFORMANCE  
 1438-CPR-0211

|  |  |
|--|--|
| Nazwa wyrobu budowlanego:<br><i>Name of construction product:</i>        | Centrala dźwiękowego systemu ostrzegawczego typu Vigil Voice Alarm<br><i>Voice alarm control and indicating equipment type Vigil Voice Alarm</i> |
| Deklarowane zamierzone zastosowanie:<br><i>Declared performance:</i>     | Bezpieczeństwo pożarowe<br><i>Fire safety</i>  |
| Europejska norma zharmonizowana:<br><i>European harmonised standard:</i> | EN 54-16:2008 Fire detection and fire alarm systems. Voice alarm control and indicating equipment  |

Wykaz właściwości użytkowych / Table of performance

| Lp.<br>No.  | Zasadnicze charakterystyki wyrobu<br><i>Essential characteristics of the product</i>  | EN 54-16:2008      | Właściwości użytkowe <sup>1) 2)</sup> |
|---|---|--------------------|---------------------------------------|
|   |   | Rozdział<br>Clause | Performance <sup>1) 2)</sup>          |
| <b>Skuteczność w warunkach pożaru / Performance under fire conditions</b>   |   |                    |                                       |
| 1   | Wymagania ogólne / <i>General requirements</i>  | 4                  | Spełnia / <i>Pass</i>                 |
| 2   | Wymagania ogólne dotyczące sygnalizacji / <i>General requirements for indications</i>   | 5                  | Spełnia / <i>Pass</i>                 |
| 3   | Stan alarmowania głosowego / <i>The voice alarm condition</i>   | 7                  | Spełnia / <i>Pass</i>                 |
| 4   | Ręczne sterowanie alarmem głosowym / <i>Voice alarm manual control</i>  | 10                 | Spełnia / <i>Pass</i>                 |
| 5   | Mikrofon alarmowy / <i>Emergency microphone(s)</i>  | 12                 | Spełnia / <i>Pass</i>                 |
| 6   | Stosunek sygnału do szumu (odporność) / <i>Signal-to-noise ratio</i>  | 16.5               | Spełnia / <i>Pass</i>                 |
| 7   | Charakterystyka częstotliwościowa CDSO bez mikrofonu (odporność)<br><i>Frequency response of VACIE without microphone(s)</i>          | 16.6               | Spełnia / <i>Pass</i>                 |
| 8   | Charakterystyka częstotliwościowa CDSO z mikrofonem (odporność)<br><i>Frequency response of VACIE with microphone(s)</i>              | 16.7               | Spełnia / <i>Pass</i>                 |
| <b>Opóźnienie reakcji (czas reakcji na pożar) / Response delay (response time to fire)</b>  |   |                    |                                       |
| 9   | Odbiór i przetwarzanie sygnałów alarmu pożarowego / <i>Reception and processing of fire signals</i>                                   | 7.1                | Spełnia / <i>Pass</i>                 |
| 10  | Opóźnienia wprowadzania stanu alarmowania głosowego (fakultatywne)<br><i>Delays to entering the voice alarm condition</i>             | 7.4                | Nie dotyczy<br><i>Not applicable</i>  |
| 11  | Wyjścia na pożarowe urządzenia alarmowe (fakultatywne)<br><i>Output to fire alarm devices</i>   | 7.8                | Nie dotyczy<br><i>Not applicable</i>  |
| 12  | Mikrofon alarmowy / <i>Emergency microphone(s)</i>  | 12                 | Spełnia / <i>Pass</i>                 |
| <b>Niezawodność działania / Operational reliability</b>   |   |                    |                                       |
| 13  | Wymagania ogólne / <i>General requirements</i>  | 4                  | Spełnia / <i>Pass</i>                 |
| 14  | Wymagania ogólne dotyczące sygnalizacji / <i>General requirements for indications</i>   | 5                  | Spełnia / <i>Pass</i>                 |
| 15  | Stan dozorowania / <i>The quiescent condition</i>   | 6                  | Spełnia / <i>Pass</i>                 |
| 16  | Stan alarmowania głosowego / <i>The voice alarm condition</i>   | 7                  | Spełnia / <i>Pass</i>                 |
| 17  | Stan uszkodzenia / <i>Fault warning condition</i>   | 8                  | Spełnia / <i>Pass</i>                 |
| 18  | Stan blokowania<br><i>Disablement condition</i>   | 9                  | Nie dotyczy<br><i>Not applicable</i>  |
| 19  | Interfejs pomiędzy CDSO a zewnętrznymi urządzeniami sterowniczymi (fakultatywne)<br><i>Interface to external control device(s)</i>    | 11                 | Spełnia / <i>Pass</i>                 |
| 20  | Mikrofon alarmowy / <i>Emergency microphone(s)</i>  | 12                 | Spełnia / <i>Pass</i>                 |
| 21  | Wymagania projektowe / <i>Design requirements</i>   | 13                 | Spełnia / <i>Pass</i>                 |
| 22  | Dodatkowe wymagania projektowe dla CDSO sterowanych programowo<br><i>Additional design requirements for software controlled VACIE</i> | 14                 | Spełnia / <i>Pass</i>                 |
| 1) „NPD” (tj. właściwości użytkowe nieustalone, <i>ang. No Performance Determined</i> ) oznacza, że właściwości użytkowe nie zostały ustalone przez CNBOP-PIB.<br>„NPD” ( <i>ie. No Performance Determined</i> ) means that performances were not determined by CNBOP-PIB.<br>2) Zapis „Nie dotyczy” oznacza, że zasadnicza charakterystyka nie ma zastosowania dla danego wyrobu.<br>„Not applicable” means that the essential characteristic does not apply to the product in question. |   |                    |                                       |

Nr wydania certyfikatu: 2  
 Certificate issue no:

Data wydania: 05.12.2018  
 Issue date:



DYREKTOR CNBOP-PIB  
 DIRECTOR of CNBOP-PIB

*[Signature]*  
 st. bryg. dr inż. Paweł Janik





**CERTYFIKAT STAŁOŚCI WŁAŚCIWOŚCI UŻYTKOWYCH**  
**CERTIFICATE OF CONSTANCY OF PERFORMANCE**  
**1438-CPR-0211**

|   |   |
|---|---|
| <b>Nazwa wyrobu budowlanego:</b><br><b>Name of construction product:</b>        | Centrala dźwiękowego systemu ostrzegawczego typu Vigil Voice Alarm<br>Voice alarm control and indicating equipment type Vigil Voice Alarm |
| <b>Deklarowane zamierzone zastosowanie:</b><br><b>Declared performance:</b>     | Bezpieczeństwo pożarowe<br>Fire safety  |
| <b>Europejska norma zharmonizowana:</b><br><b>European harmonised standard:</b> | EN 54-16:2008 Fire detection and fire alarm systems. Voice alarm control and indicating equipment   |

**Wykaz właściwości użytkowych / Table of performance**

| Lp.<br>No.  | Zasadnicze charakterystyki wyrobu<br><i>Essential characteristics of the product</i>  | EN 54-16:2008             | Właściwości użytkowe <sup>1)2)</sup><br><i>Performance</i> <sup>1)2)</sup> |
|---|---|---------------------------|--|
|   |   | Rozdział<br><i>Clause</i> |  |
| <b>Trwałość niezawodności działania: odporność na działanie ciepła / Durability of operational reliability, temperature resistance</b>          |   |                           |  |
| 23  | Moc wyjściowa (odporność) / Output power  | 16.4                      | Spełnia / Pass   |
| 24  | Odporność na zimno (odporność) / Cold (operational)   | 16.8                      | Spełnia / Pass   |
| <b>Trwałość niezawodności działania: odporność na udary i wibracje / Durability of operational reliability, impact and vibration resistance</b> |   |                           |  |
| 25  | Udar (odporność) / Impact (operational)   | 16.11                     | Spełnia / Pass   |
| 26  | Wibracje sinusoidalne (odporność) / Vibration, sinusoidal (operational)   | 16.12                     | Spełnia / Pass   |
| 27  | Wibracje sinusoidalne (wytrzymałość) / Vibration, sinusoidal (endurance)  | 16.13                     | Spełnia / Pass   |
| <b>Trwałość niezawodności działania: stabilność elektryczna / Durability of operational reliability, electrical stability</b>                   |   |                           |  |
| 28  | Zmiany napięcia zasilania (odporność) / Supply voltage variation  | 16.14                     | Spełnia / Pass   |
| 29  | Kompatybilność elektromagnetyczna<br>Electromagnetic compatibility (EMC), immunity tests (operational)                      | 16.15                     | Spełnia / Pass   |
| <b>Trwałość niezawodności działania: odporność na wilgoć / Durability of operational reliability, humidity resistance</b>                       |   |                           |  |
| 30  | Wilgotne gorąco stałe (odporność) / Damp heat, steady state (operational)   | 16.9                      | Spełnia / Pass   |
| 31  | Wilgotne gorąco stałe (wytrzymałość) / Damp heat, steady state (endurance)  | 16.10                     | Spełnia / Pass   |
| <b>Funkcje fakultatywne / Optional functions</b>  |   |                           |  |
| 32  | Sygnalizacja akustyczna / Audible warning   | 7.3                       | Nie dotyczy<br>Not applicable  |
| 33  | Opóźnienia wprowadzania stanu alarmowania głosowego (fakultatywne)<br>Delays to entering the voice alarm condition          | 7.4                       | Nie dotyczy<br>Not applicable  |
| 34  | Stopniowa ewakuacja / Phased evacuation   | 7.5                       | Spełnia / Pass   |
| 35  | Ręczne wyciszenie stanu alarmowania głosowego / Manual silencing of the voice alarm condition                               | 7.6.2                     | Nie dotyczy<br>Not applicable  |
| 36  | Ręczne kasowanie stanu alarmowania głosowego / Manual reset of the voice alarm condition                                    | 7.7.2                     | Spełnia / Pass   |
| 37  | Wyjścia na pożarowe urządzenia alarmowe / Output to fire alarm devices  | 7.8                       | Nie dotyczy<br>Not applicable  |
| 38  | Wyjście stanu alarmowania głosowego / Voice alarm condition output  | 7.9                       | Nie dotyczy<br>Not applicable  |
| 39  | Sygnalizacja uszkodzeń związanych z torem transmisji do CSP<br>Indication of faults related to transmission path to the CIE | 8.3                       | Spełnia / Pass   |
| 40  | Sygnalizacja uszkodzeń związanych ze strefami alarmu głosowego<br>Indication of faults related to voice alarm zones         | 8.4                       | Spełnia / Pass   |
| 41  | Stan blokowania<br>Disablement condition  | 9                         | Nie dotyczy<br>Not applicable  |
| 42  | Ręczne sterowanie alarmem głosowym / Voice alarm manual control   | 10                        | Spełnia / Pass   |
| 43  | Interfejs pomiędzy CDSO a zewnętrznymi urządzeniami sterowniczymi<br>Interface to external control device(s)                | 11                        | Spełnia / Pass   |
| 44  | Mikrofon alarmowy / Emergency microphone(s)   | 12                        | Spełnia / Pass   |
| 45  | Rezerwowe wzmacniacze mocy / Redundant power amplifiers   | 13.14                     | Spełnia / Pass   |

<sup>1)</sup> „NPD” (tj. właściwości użytkowe nieustalone, ang. No Performance Determined) oznacza, że właściwości użytkowe nie zostały ustalone przez CNBOP-PIB.

„NPD” (ie. No Performance Determined) means that performances were not determined by CNBOP-PIB.

<sup>2)</sup> Zapis „Nie dotyczy” oznacza, że zasadnicza charakterystyka nie ma zastosowania dla danego wyrobu.

„Not applicable” means that the essential characteristic does not apply to the product in question.

Nr wydania certyfikatu: 2

Certificate issue no:

Data wydania: 05.12.2018

Issue date:



DYREKTOR CNBOP-PIB  
DIRECTOR of CNBOP-PIB



st. bryg. dr inż. Paweł Janik